

## GÎTES LAC & NATURE - PISCINE/SOLARIUM BIEN-ÊTRE - SANGUINET

### GÎTES "LAC & NATURE" PISCINE / SOLARIUM / BIEN-ÊTRE À SANGUINET

2 maisons de vacances, classées 4 étoiles,  
indépendantes de 4 et 5 personnes

<https://gitelacetraturesanguinet.fr>



## Amalia et Michel "Lac & Nature" Piscine / Solarium / Bien-être

+33 6 60 80 65 83



**A** Gîtes "Lac et Nature" Piscine / Solarium /  
Bien-être : 156 chemin de Nelson 40460  
SANGUINET





## Gîtes "Lac et Nature" Piscine / Solarium / Bien-être



-  Gîte 1 (5 personnes) "Lac et Nature" Piscine / Solarium / Bien-être
-  Gîte 2 (4 personnes) « Lac et Nature » Piscine / Solarium / Bien-être



## Deux hébergements confortables pour une escapade nature réussie

À Lac et Nature, nous vous accueillons dans deux hébergements climatisés, pensés pour votre confort et votre bien-être.

### Gîte 1 – Espace, convivialité et séjour en famille

Ce gîte spacieux peut recevoir jusqu'à 5 personnes et dispose d'un jardin privatif de 100 m<sup>2</sup>. Les petits animaux sont acceptés sur demande : l'idéal pour des vacances en famille... y compris avec vos compagnons à quatre pattes.

### Gîte 2 – Intimité, calme et détente

Conçu pour 4 personnes, ce gîte offre une terrasse de 20 m<sup>2</sup>, parfaite pour savourer des moments en plein air. Pour préserver le confort et l'hygiène des lieux, les animaux n'y sont pas admis.

### Des services pensés pour votre confort

Chaque hébergement est équipé du Wi-Fi haut débit (fibre), d'une cuisine complète, d'une salle de bains privative et d'un barbecue. Une piscine extérieure et une table de ping-pong sont à votre disposition dans l'espace commun, pour des instants de détente et de convivialité en famille ou entre amis.

### Une situation idéale pour découvrir la région

Situés à seulement 3 minutes des plages du lac de Sanguinet, de Biscarrosse et de Cazaux, ainsi qu'à proximité directe des pistes cyclables, nos gîtes offrent un point de départ idéal pour explorer la région.

La Dune du Pilat, Arcachon et les plages océanes de Biscarrosse sont accessibles en 20 minutes, tandis que le Cap Ferret, Bordeaux et la cité médiévale de Saint-Émilion se trouvent à moins d'une heure.

### Un écrin de tranquillité pour se ressourcer

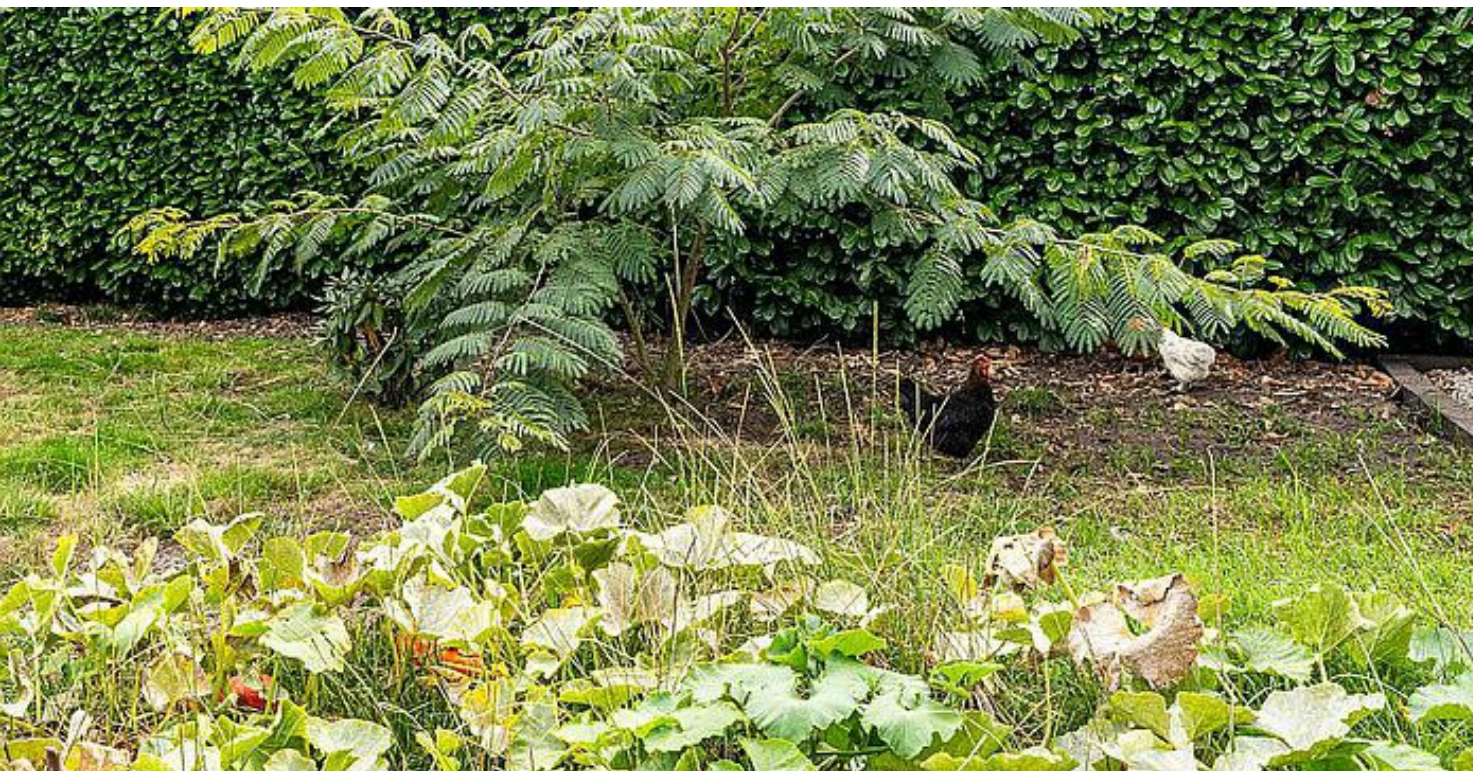
Ici, tout invite à la détente : balades, vélo, canoë, paddle, baignade... Le lac vous offre un terrain de jeu naturel, sécurisé et préservé. Nous vous accueillons dans un véritable havre de paix pour vivre pleinement l'expérience Sanguinet.

### Piscine : horaires et conditions d'accès

Ouverte de juin à octobre

Accessible de 10h00 à 19h00

Accès mineurs uniquement sous la responsabilité d'un parent





## Infos sur l'établissement



*Communs*

A proximité propriétaire  
Entrée commune  
Habitation indépendante  
Mitoyen propriétaire

2 Parkings : Voitures et Bateaux



*Activités*

Location de vélos sur demande



*Réseaux*

Accès Internet  
WIFI GRATUIT (Fibre)



*Stationnement*

Parking  
Parking privé

Un parking est aussi prévu pour les bateaux (sur demande)



*Services*



*Extérieurs*

Piscine partagée  
Piscine plein air  
Table de ping pong

Promenade en forêt à 50 m. Le chemin de Saint-Jacques-de-Compostelle passe devant notre propriété.



## Gîte 1 (5 personnes) "Lac et Nature" Piscine / Solarium / Bien-être



Maison



5

personnes  
(Maxi: 5 pers.)



2

chambres



53

m<sup>2</sup>

"Lac & nature" piscine / solarium / bien-être se situe en bordure de forêt dans un quartier calme.

Les animaux sont admis sur demande (petites races).

Nous vous proposons un gîte pour 5 personnes, de 53 m<sup>2</sup>, avec terrasse, barbecue, hamac, WiFi (Fibre), un espace partagé piscine / solarium / bien-être, un espace ping-pong et un parking privé (avec digicode).

À proximité de notre maison principale, le gîte est à 3' des plages de Sanguinet, Biscarrosse, Cazaux et des pistes cyclables.

À 20' de la Dune du Pilat, Arcachon et des immenses plages océanes de Biscarrosse, 45' du Cap Ferret, de Bordeaux et à 1 heure de la ville médiévale de Saint-Émilion.

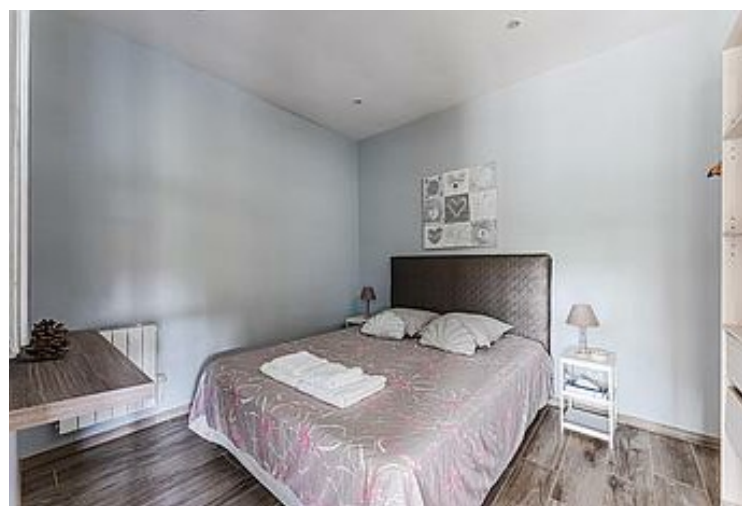
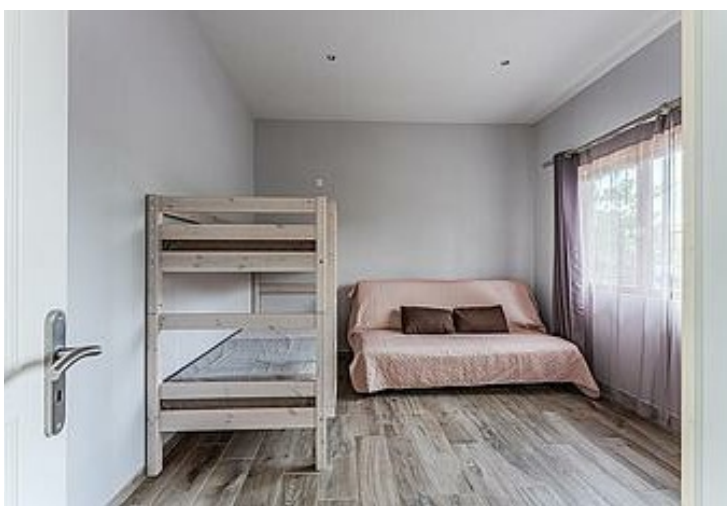
Nous vous recevons avec plaisir pour vos prochaines vacances dans ce paradis où la marche, les randonnées à vélo, le canoë, le stand-up paddle et les baignades sont des activités sans contrainte et en toute sécurité sur le lac.

Venez voir, sentir et vivre Sanguinet !



## Pièces et équipements

<i>Chambres</i>	Chambre(s): 2 Lit(s): 4	dont lit(s) 1 pers.: 2 dont lit(s) 2 pers.: 2
<i>Salle de bains / Salle d'eau</i>	Salle de bains avec douche Sèche cheveux	Salle de bains privée Sèche serviettes
<i>WC</i>	Salle(s) de bains (avec baignoire): 1 WC: 1 WC indépendants	WC privés
<i>Cuisine</i>	Cuisine Appareil à raclette Combiné congélation Four à micro ondes	Appareil à fondue Four
<i>Autres pièces</i>	Salon	Terrasse
<i>Media</i>	Câble / satellite Wifi	Télévision
<i>Autres équipements</i>	Lave linge privatif	Matériel de repassage
<i>Chauffage / AC</i>	Chauffage	
<i>Exterieur</i>	Abri pour vélo ou VTT Jardin privé Local pour matériel de sport Terrain clos	Barbecue Jardin Salon de jardin Terrain clos commun
<i>Divers</i>		







## Gîte 2 (4 personnes) « Lac et Nature » Piscine / Solarium / Bien-être



Maison



4

personnes  
(Maxi: 4 pers.)



2

chambres



62

m<sup>2</sup>



"Lac & nature" Piscine /Solarium / Bien-être se situe en bordure de forêt dans un quartier calme. Les animaux de compagnie sont acceptés sur demande (petites races).

Nous vous proposons un gîte pour 4 pers de 62m<sup>2</sup> avec Climatisation dans les chambres, Wifi (Fibre), terrasse, barbecue, hamac, un espace partagé Piscine / Solarium / Bien-être, un espace ping-pong et un parking privé (avec digicode). A proximité de notre maison principale, le gîte est à 3'des plages de Sanguinet, Biscarrosse, Cazaux et des pistes cyclables. A 20' de la Dune du Pilat, Arcachon et des immenses plages océanes de Biscarrosse, 45' du Cap Ferret, de Bordeaux et à 1 heure de la ville médiévale de Saint Emilion.

Nous vous recevrons avec plaisir pour vos prochaines vacances dans ce paradis où la marche, les randonnées à vélo, le canoë, le stand-up paddle et les baignades sont des activités sans contrainte et en toute sécurité sur le lac.

Venez voir, Sentir et Vivre Sanguinet !



## Pièces et équipements

<i>Chambres</i>	Chambre(s): 2 Lit(s): 3	dont lit(s) 1 pers.: 2 dont lit(s) 2 pers.: 1
<i>Salle de bains / Salle d'eau</i>	Salle de bains avec douche Sèche cheveux	Salle de bains privée Sèche serviettes
<i>WC</i>	Salle(s) de bains (avec baignoire): 1 WC: 1 WC indépendants	WC privés
<i>Cuisine</i>	Cuisine Appareil à raclette Combiné congélation Four à micro ondes	Appareil à fondue  Four
<i>Autres pièces</i>	Salon	Terrasse
<i>Media</i>	Câble / satellite Wifi	Télévision
<i>Autres équipements</i>	Lave linge privatif	Matériel de repassage
<i>Chauffage / AC</i>	Chauffage Climatisation	
<i>Exterieur</i>	Abri pour vélo ou VTT Salon de jardin	Barbecue
<i>Divers</i>	Une terrasse de 16m2 avec 1 hamac et 1 parasol	





# A savoir : conditions de la location

Arrivée 16 - 20 H

Départ 8 - 10h00

Langue(s)  
parlée(s) Anglais Espagnol Français

**Annulation/  
Prépaiement/  
Dépot de  
garantie**

Deux hébergements confortables pour une escapade nature réussie  
 À Lac et Nature, nous vous accueillons dans deux hébergements climatisés, pensés pour votre confort et votre bien-être.  
 Gîte 1 – Espace, convivialité et séjour en famille  
 Ce gîte spacieux peut recevoir jusqu'à 5 personnes et dispose d'un jardin privatif de 100 m².  
 Les petits animaux sont acceptés sur demande : l'idéal pour des vacances en famille... y compris avec vos compagnons à quatre pattes.  
 Gîte 2 – Intimité, calme et détente  
 Conçu pour 4 personnes, ce gîte offre une terrasse de 20 m², parfaite pour savourer des moments en plein air.  
 Pour préserver le confort et l'hygiène des lieux, les animaux n'y sont pas admis.  
 Services pensés pour votre confort  
 Chaque hébergement est équipé du Wi-Fi haut débit (fibre), d'une cuisine complète, d'une salle de bains privative et d'un barbecue.  
 Une piscine extérieure et une table de ping-pong sont à votre disposition dans l'espace commun, pour des instants de détente et de convivialité en famille ou entre amis.  
 Une situation idéale pour découvrir la région  
 Situés à seulement 3 minutes des plages du lac de Sanguinet, de Biscarrosse et de Cazaux, ainsi qu'à proximité directe des pistes cyclables, nos gîtes offrent un point de départ idéal pour explorer la région.  
 La Dune du Pilat, Arcachon et les plages océanes de Biscarrosse sont accessibles en 20 minutes, tandis que le Cap Ferret, Bordeaux et la cité médiévale de Saint-Émilion se trouvent à moins d'une heure.  
 Un écrin de tranquillité pour se ressourcer  
 Ici, tout invite à la détente : balades, vélo, canoë, paddle, baignade...  
 Le lac vous offre un terrain de jeu naturel, sécurisé et préservé.  
 Nous vous accueillons dans un véritable havre de paix pour vivre pleinement l'expérience Sanguinet.

Piscine : horaires et conditions d'accès

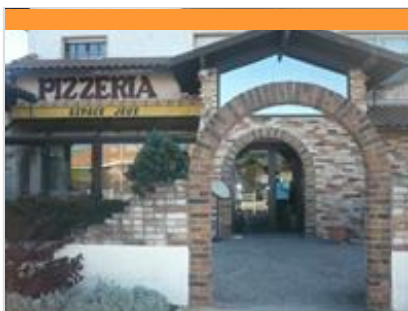
- Ouverte de juin à octobre
- Accessible de 10h00 à 19h00

## Tarifs (au 17/04/26)

### Gîtes "Lac et Nature" Piscine / Solarium / Bien-être

**n°1 : Gîte 1 (5 personnes) "Lac et Nature" Piscine / Solarium / Bien-être** : En Basse Saison et Moyenne Saison, les périodes de location sont de 3 nuits minimum. En Haute Saison, juillet et août, les périodes de location sont de 1 semaine minimum, du samedi au samedi.  
**n°2 : Gîte 2 (4 personnes) « Lac et Nature » Piscine / Solarium / Bien-être** : En Basse Saison et Moyenne Saison, les périodes de location sont de 2 nuits minimum. En Haute Saison, juillet et août, les périodes de location sont de 1 semaine minimum, du dimanche au dimanche.

Tarifs en €:	Tarif 1 nuit en semaine (L, M, M, J, D)		Tarif 1 nuit en weekend (V ou S)		Tarif 2 nuits weekend (V+S)		Tarif 7 nuits semaine	
	n°1	n°2	n°1	n°2	n°1	n°2	n°1	n°2
<b>du 01/11/2025 au 10/04/2026</b>	89€	79€	89€	79€	178€	158€	623€	553€
<b>du 10/04/2026 au 04/05/2026</b>	106€	90€	106€	90€	212€	180€	742€	630€
<b>du 04/05/2026 au 06/07/2026</b>	120€	106€	120€	106€	240€	212€	840€	742€
<b>du 06/07/2026 au 11/07/2026</b>	120€	106€	120€	106€	240€	212€	840€	742€
<b>du 11/07/2026 au 25/07/2026</b>	164€	157€	164€	157€	328€	314€	1148€	1099€
<b>du 25/07/2026 au 23/08/2026</b>	192€	177€	192€	177€	384€	354€	1344€	1239€
<b>du 23/08/2026 au 01/10/2026</b>	120€	106€	120€	106€	240€	212€	840€	742€
<b>du 01/10/2026 au 01/12/2026</b>	89€	79€	89€	79€	178€	158€	623€	553€



## Le Mille Pâtes

+33 5 58 78 12 00

898 avenue de la République  
<https://www.lemillepates.eu/>

10.3 km  
 BISCARROSSE VILLE



Si vous aimez la cuisine italienne, venez déguster une véritable pizza cuite au feu de bois, ainsi que des pâtes fraîches faites maison. Profitez du patio extérieur avec sa petite cascade ou de la grande terrasse extérieure. Pour les enfants, une salle de jeux est à disposition, et en été un château gonflable vient s'installer sur la terrasse pour le bonheur des parents.



## Les Italiens

+33 5 58 78 10 16

236 avenue de la République  
<https://www.hotel-restaurant-italiens.com/>

10.8 km  
 BISCARROSSE VILLE



Situé à proximité des lacs et de l'océan, venez découvrir, dans un cadre typique et convivial, toutes les saveurs du Sud de l'Italie. Nos spécialités vous seront servies dans nos deux salles ou dans le patio. L'hôtel deux étoiles, entièrement rénové, quant à lui, vous laissera un souvenir sympathique et chaleureux.



## Les pistes cyclables

11.0 km  
 BISCARROSSE PLAGE



Biscarrosse & les Grands lacs possèdent un réseau de pistes cyclables pour se déplacer à vélo en toute sécurité entre les différentes communes. Forêts, lacs, dunes, océan, l'impression d'immensité domine... Depuis Biscarrosse, la piste relie Sanguinet, Parentis en Born, Gastes, Ste Eulalie en Born et Ychoux. Seul Lue n'est pas desservi par une piste cyclable. Plus au nord, elle s'étend vers le bassin d'Arcachon en passant par la forêt, puis en longeant l'océan et la dune du Pilat. Découvrez la Véloodyssée qui relie Roscoff à Hendaye sur 1 259 km. Dans les Landes, cet itinéraire longe le littoral sur 163 km de Biscarrosse à Tarnos.



## Randonnées, balades, running

+33 5 58 78 20 96

<https://biscagrandslacs.loopi-velo.fr/par>

11.2 km  
 BISCARROSSE VILLE



Parmi toutes les activités de nature pratiquées sur le territoire des Grands Lacs, la randonnée pédestre est aussi très attractive ! DES BALADES FACILES AU MILIEU D'UNE NATURE SAUVAGE ET PRÉSERVÉE Au bord du lac de Cazaux-Sanguinet le long de la piste cyclable ou dans la forêt des Landes, les randonneurs pourront s'adonner aux joies de la marche. Les fiches des randonnées que vous retrouverez ci-dessous vous permettent de découvrir Biscarrosse et Sanguinet sur des sentiers balisés. Ces randonnées pedestres ont été testées, et les détails du parcours ont été relevés sur place. Néanmoins, une possible erreur d'appréciation ou un changement sur le terrain ultérieur à la rédaction font que le parcours n'est jamais garanti à 100 %. Un Topo guide regroupant l'ensemble des randonnées est en vente à l'Office de Tourisme, ou en ligne.



## Le Vol des aigles - section hydronautique

+33 5 58 82 88 42 +33 6 88 73 98 71

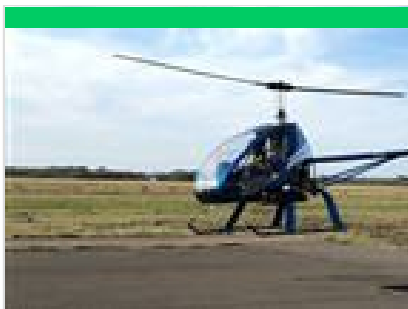
Aérodrome Rue Costes et Bellonte

<https://www.levoldesaigles.com/>

11.7 km  
 BISCARROSSE VILLE



Au coeur du berceau de l'hydronautique Française, le Vol des Aigles vous propose des baptêmes en hydro sur le lac. A côté du pilote, partagez les joies de la glisse et du vol basse altitude. Pour les novices, vous pourrez vous initier au pilotage et pour les pilotes, obtenez votre attestation de stage labellisée. Une idée cadeau: offrez un bon cadeau.



## Le Vol des Aigles - Section Autogire & Hélicoptère

+33 5 58 82 88 42 +33 6 64 31 77 62

Rue Costes et Bellonte

<https://www.levoldesaigles.com/>

11.7 km

 BISCARROSSE VILLE



Découvrez un aéronef fabuleux : L'AUTOGIRE ! A bord de cette moto volante, offrez-vous un vol calme ou dynamique plein de sensations visuelles sur les plus beaux sites de la région, en solo ou en patrouille à plusieurs. Si vous rêvez de piloter, testez un vol d'initiation, et pourquoi pas passer votre brevet de pilotage pour emmener vos proches en balade. Nouveau: découvrez L'HELICOPTERE, véritable tapis volant, le plus fascinant des aéronefs à piloter. Apprenez à tenir le vol stationnaire à 1m du sol, réalisez votre rêve et devenez pilote hélico.



## Le Vol des Aigles

+33 5 58 82 88 42 +33 6 88 73 98 71

Rue Costes et Bellonte

<https://www.levoldesaigles.com/>

11.7 km

 BISCARROSSE VILLE



Un baptême de l'air, une initiation au pilotage ou une formation pour passer votre brevet d'ULM, le vol des aigles vous accueille toute l'année. Piloter c'est notre métier. Venez voler au-dessus des lacs et forêts de Biscarrosse ou à la découverte de l'océan, du bassin d'Arcachon. En solo ou en patrouille.



## Aéroclub des Grands Lacs

+33 5 58 78 83 43 +33 6 03 31 15 25

2100 rue Costes et Bellonte

<https://www.aeroclubdesgrandslacs.com/>

11.8 km

 BISCARROSSE VILLE



Piloter, un rêve qui devient réalité La formation de pilote privé est à la portée de tous. A partir de 14 ans et sans limite d'âge, un état de santé correct et une réelle motivation sont les seules conditions d'accès. Les instructeurs du club sont des pilotes chevronnés, privés ou professionnels, des bénévoles s'adaptant à tous les profils d'élèves. La structure à taille humaine du club représente l'environnement idéal pour débiter, avec des échanges et retours d'expériences riches en enseignements pour chaque pilote ou élève. Vols découverte sur réservation internet ou téléphone. Formations Brevet de Base - LAPL et PPL. Vols découverte PYLA et Bassin d'ARCACHON



## Circuits Commentés en barque

+33 6 76 39 14 74

216 avenue Louis Bréguet

<https://museedestradiations.fr/>

12.5 km

 BISCARROSSE VILLE



Partez à la découverte d'une nature inédite à la végétation surprenante et riche de secrets. C'est au fil de l'eau que vous découvrirez la faune et la flore du lac et du marais de Biscarrosse. Selon la saison, vous pourrez admirer les animaux qui habitent ces lieux. Le batelier vous guidera, et vous contera l'histoire du sable, de l'eau et de la forêt, dans un environnement verdoyant et préservé. Au programme, le circuit Nabout ou le circuit visite d'une tonne, d'une durée d'environ 2h00, vous permettront de découvrir le "petit lac". Pour se rendre sur cette étendue d'eau d'une centaine d'hectares et la traverser, le batelier vous guidera sur le canal du littoral. Les sorties se font uniquement sur réservation en ligne sur notre site ou par téléphone. Les départs ont lieu le matin dès 09h45 du lundi au samedi. Maximum 10 personnes par barque.



## Pêche à la truite de Parentis du Moulin d'Esleys

+33 6 04 03 91 55

La Pave Route de Mimizan - D46

<https://www.moulindesleys.fr/>

13.7 km

 PARENTIS-EN-BORN



Pêche à la truite. Matériel fourni gratuitement. Accueil de groupes sur rendez-vous. Possibilité de pique-nique sur le site. Vente au détail. Sur demande organisation de concours de pêche pour groupes sur le site. Animaux de la ferme.



## Les Gascons de Biscarrosse

Route de la Plage Lieu dit Cugnes  
<http://www.gasconsdebiscarrosse.net/>

14.4 km  
📍 BISCARROSSE PLAGE 🌿 9

Les résiniers de l'association font revivre un sentier de découverte sur le gemmage. Ils accueillent tous ceux qui souhaitent découvrir la forêt et l'exploitation de la résine. Véritables passionnés, ces Landais ont souhaité vous faire partager leur amour de cette histoire à travers une reconstitution fidèle et ludique de ce que fût le métier de résinier. La seconde visite permet de découvrir la vie en cabane autrefois, quand l'électricité et l'eau ne faisaient pas partie du quotidien, quand la chasse n'était pas encore un loisir mais bien une aide aux repas. Passionnés de culture locale et du patrimoine de leur Pays de Born, les gascons de Biscarrosse, souhaitent vous faire découvrir et partager cette vie que menaient leurs anciens au sein de la forêt landaise, au travers de tableaux vivants évoquant les gestes de la vie courante (l'alimentation, la lessive, la laine...)



## Bisc'Aventure®

☎ +33 5 58 82 53 40  
1200 Avenue de la Plage  
📄 <https://biscaventure.fr>

14.6 km  
📍 BISCARROSSE PLAGE 🌿 K

Le parc accrobranche Bisc'Aventure® vous accueille depuis plus de 20 ans pour passer un moment d'amusement et de sensation. Le parc situé à l'entrée de Biscarrosse Plage vous propose d'avril à novembre des parcours Accrobranche, 4 Activités Sensation et 3 Activités Défi. Plus de 200 jeux dans les arbres sur 19 parcours de difficulté et hauteur croissante équipés en Ligne de vie continue. Un système de sécurité permanent avec poulie intégré qui se connecte en début de parcours et se déconnecte à la fin. Les 1ers parcours sont accessibles à partir de 4 ans. Les plus jeunes évolueront dans un espace ludique, sur des parcours en ligne de vie continue et un château gonflable. Le top, c'est le parcours panoramique 360° avec une vue magnifique de Biscarrosse Plage et de l'océan... À plus de 20m de haut. Sur place vous trouverez un service de restauration.



## Surfcasting Club Biscarrosse

☎ +33 6 03 61 39 21  
133 rue des Palombes  
📄 <https://sites.google.com/site/surfcasting>

14.8 km  
📍 BISCARROSSE PLAGE 🌿 L

Initiation et découverte de la pêche en bord de mer. Le club t'apporte une initiation au matériel de pêche avec des conseils et des explications, une certaine adresse et de la détente et met également à ta disposition tout le matériel nécessaire et les appâts. L'école est ouverte tous les mercredis et samedis matin en juillet / août. Le club organise aussi des concours de pêche ouverts aux licenciés et aux amateurs. N'hésitez pas à nous contacter pour plus de renseignements.

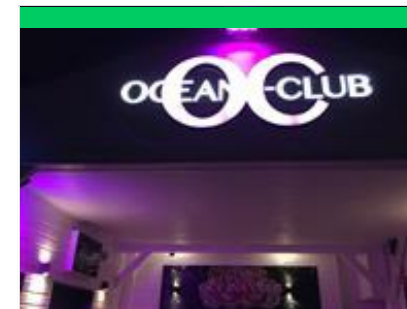


## Mini Golf Idrac

☎ +33 6 12 95 41 61  
724 avenue de la Plage

14.9 km  
📍 BISCARROSSE PLAGE 🌿 M

Nous vous proposons une activité ludique au cœur de Biscarrosse plage. Découvrez la fusée lunaire unique en son genre avec ses 18 pistes ludiques et spacieuses. Nous mettons à disposition : le club, la balle et la feuille de match. Sur place une buvette vous est proposée avec des boissons non alcoolisées.



## Discothèque l'Océana

☎ +33 5 58 78 24 02 ☎ +33 6 07 88 57 34  
46 rue du Grand Vivier

15.3 km  
📍 BISCARROSSE PLAGE 🌿 N

Discothèque ouverte tous les Week-end à partir de la dernière semaine de juin jusqu'à la première semaine de septembre. Animation tous les soirs. Ouverte tous les week-end et veilles de fêtes le reste de l'année. Grande terrasse fumeurs. Salle climatisée. Une navette avec chauffeur à disposition sur réservation.



## La Vigie Maison du Surf

+33 5 58 78 37 79 +33 6 08 95 03  
80

788 Boulevard des Sables

<https://www.la-vigie-biscarrosse.com>

15.3 km

[BISCARROSSE PLAGE](#)



Depuis 1995, l'école de surf La Vigie est incontournable à Biscarrosse pour apprendre à surfer en toute sécurité... Située à 50M de l'océan au pied de la résidence de vacances Lagrange, La Vigie Maison de Surf vous accueille toute l'année et propose des cours de surf d'initiation, de perfectionnement et d'entraînement à la compétition. Les cours sont dispensés en français et en anglais. La Vigie Maison de Surf est ouverte tous les jours de 09h00 à 19h30. Venez apprendre le surf avec une équipe dynamique et expérimentée. Encadrés par des moniteurs diplômés d'Etat, vous aurez un large choix pour trouver la formule la plus adaptée. Des locaux parfaitement adaptés: sur 400 m², la Vigie est très bien équipée pour accueillir ses clients. Une galerie et un surf shop pour tous les amoureux du surf.



## Casino de Biscarrosse

+33 5 58 78 26 99

720 Boulevard des Sables

<https://casino-biscarrosse.fr/>

15.3 km

[BISCARROSSE PLAGE](#)



Face à l'Océan Atlantique, sur le boulevard des sables à Biscarrosse, le Casino vous accueille toute l'année dans un cadre chic et un décor entièrement rénové. Machines à sous, table de blackjack et roulette Anglaise électronique vous attendent pour des moments inoubliables\*. On parie que vous allez aimer...? Même si vous n'avez pas la fièvre des jeux d'argent, vous serez à coup sûr séduit par son univers et les activités proposées par l'équipe du Casino. Les néophytes miseront prudemment sur les machines à sous de 0,01€ (à 2€), tandis que les plus curieuses se laisseront tenter par les tables. Si le jeu n'est pas votre dada mais que vous souhaitez profiter de l'ambiance, l'établissement vous propose de nombreuses animations pour vous divertir, prendre un verre ou bien manger.\*Accès réservé aux personnes majeures sur présentation d'une pièce d'identité en cours de validité



## Black Grip

+33 6 72 41 65 52

Boulevard des sables

<https://www.black-grip.fr/>

15.4 km

[BISCARROSSE PLAGE](#)



L'école de skateboard Black Grip est spécialisée dans l'enseignement du Skateboard depuis 2016. Les cours Initiations vous permettront d'appréhender le skate en toute sécurité, équipés de longboards et cruisers qui sont des styles de Skates pensés pour la balade et le confort. Les initiés pourront acquérir une autonomie dès le premier cours, ils sont adaptés à chacun et structurés de façon personnalisée et progressive, pour répondre parfaitement à votre niveau, vous pouvez aussi réserver des créneaux horaires en famille ou entre amis afin de vous proposer des cours adaptés en petit groupe privés. Les cours Initiation sont vraiment accessibles à tous, même non-sportifs, ils vous permettront d'aborder le Skate de façon ludique et simple avec une évolution rapide dès la fin de votre première séance ! Nos cours sont garantis sans chute pour tous les parents et surtout les mamans !



## Biscaradise

+33 6 64 06 57 62

7 rue des arbusces

<https://www.biscaradise.com>

15.4 km

[BISCARROSSE PLAGE](#)



Notre Ecole de Surf vous accueille en front de mer de la plage Centrale et à la plage du Vivier. Nos deux structures sont à moins de 50m de l'océan et du lieu de pratique. Nous vous proposons, dans un cadre convivial et privilégié, un enseignement personnalisé pour la découverte et le perfectionnement du surf. Nous disposons également d'un parc locatif régulièrement renouvelé (planches, bodyboard, combinaisons). Nous mettons à votre disposition des vestiaires et des douches chaudes pour vous offrir un maximum de confort. A partir de 5 ans. Nos structures, nos moniteurs ainsi que nos assurances font partis du label Fédération Française de Surf.



## Plage Nord

+33 5 58 78 19 58

La nord

15.5 km

[BISCARROSSE PLAGE](#)



La plage océane Nord de Biscarrosse est située dans le centre de la station balnéaire. Cette vaste plage de sable s'étend vers le nord jusqu'à la plage du Vivier. La station de Biscarrosse Plage étant desservie par la Vélodyssée, la plage est largement accessible à vélo depuis les communes voisines. Sur place, une piste dessert également les 4 plages océanes surveillées de la commune. Les surfers observent les vagues depuis la terrasse d'un restaurant avec vue sur l'océan à l'affût des meilleures conditions. Un peu à l'écart de la foule qui se concentre sur la plage centrale en été, mais non loin de toutes les commodités du centre-ville, cette plage accueille le public dans des conditions idéales. Une promenade piétonne le long du front de mer permet de rejoindre facilement la plage centrale et la plage sud, tout en profitant de la vue.



## Plage Centrale

☎ +33 5 58 78 20 76  
Centre station

15.5 km  
📍 BISCARROSSE PLAGE 

La plage Centrale de Biscarrosse est la plage du centre de la station. Dans le prolongement de la rue piétonne, elle est facilement accessible. La station de Biscarrosse-Plage étant desservie par la Vélodyssée, la plage est donc bien accessible à vélo. A proximité immédiate de toutes les commodités du centre-ville, cette plage accueille le public dans des conditions idéales. On y trouve de nombreux établissements touristiques (école de surf, club de plage, restaurant). Cette plage est également très agréable hors saison. On trouve des places de parking le long de l'avenue des sables, et une promenade piétonne le long du front de mer qui permet de rejoindre facilement la plage nord et sud, tout en profitant de la vue. On s'y baigne en sécurité, sous la vigilance des Nageurs Sauveteurs.



## Kiwi surf

☎ +33 6 84 35 90 99  
sur la dune dans l'axe de la rue de grand vivier  
<https://www.kiwisurfbiscarrosse.com/>

15.5 km  
📍 BISCARROSSE PLAGE 

Le Kiwi Surf à Biscarrosse plage, vous accueille pour des stages de surf à sensation. Clément, qui est double Champion du monde de Surf tandem vous fera partager sa passion et son expérience du surf. Le club a le privilège d'être situé directement sur la plage, entre le rond point nord et la plage centrale. Les cours de surf incluent le prêt du matériel et les stagiaires bénéficient de tarifs préférentiels sur la location en dehors des cours. Les leçons sont adaptées à votre niveau. 3ème titre de champion du Monde de Surf Tandem gagné en 2016. Le club est situé sur la dune au niveau du rond point Nord, face à l'océan. Les moniteurs sont diplômés et vous accompagnent dans l'eau pour des conseils individuels. Garderie offerte pendant les cours des parents.



## Bisca Beach Club

☎ +33 6 14 11 80 47  
Parking plage Sud

15.5 km  
📍 BISCARROSSE PLAGE 

Tournois de beach volley en juillet et août, les mardis, jeudis et samedis pour débutants et pratiquants confirmés. Tous les participants joueront de 5 à 9 matchs. inscription payante sur site à 16h00 (parking Plage Sud). A partir u mois de mai, le Bisca Beach Club commence sa saison sur les terrains de latécoère. venez vous essayer à ce sport sur sable.



## La Pêche en bord de mer

☎ +33 6 03 61 39 21  
<https://sites.google.com/site/surfcasting>

15.6 km  
📍 BISCARROSSE PLAGE 

Périodes de pêche favorables : De mai à décembre et notamment l'été (pêche de nuit) Zone autorisée : De Biscarrosse (limite nord du Centre d'Essais de Lancement de Missiles) jusqu'à la limite de la zone du Wharf réglementée par l'arrêté municipal du 15 mai 2001. Conseils : - faire attention aux baïnes (trous d'eau) très dangereuses en raison de leur fort courant descendant - pêcher à marée montante pour un meilleur résultat - ne jamais pêcher seul - penser à bien se couvrir pour la pêche de nuit



## Plage Sud

☎ +33 5 58 78 20 34  
La sud

15.6 km  
📍 BISCARROSSE PLAGE 

Située au Sud de Biscarrosse, la plage est accessible en vélo et en voiture depuis le parking en bordure de dune. La Sud c'est des dunes, de l'eau... et pas mal d'adeptes du « sans maillot ». On peut y dévorer son bouquin à l'ombre, sur un transat de la médiathèque qui s'y délocalise en été. La plage Sud de Bisca est le rendez-vous incontesté des locaux qui viennent caresser la vague, depuis leur plus tendre enfance ! Son banc de sable particulier offre des vagues puissantes à marée haute et difficiles à surfer la marée redescendue. Vous y croiserez d'ailleurs sûrement quelques surfeurs locaux aguerris. En raison des phénomènes d'érosion dunaire, elle est devenue le poste principal de surveillance de la station et possède des équipements pour personnes à mobilité réduite. Vous y trouverez un restaurant, une école de surf, et quelques équipements de base (sanitaires).



## Les Ruchers du Born

+33 5 58 07 40 74

810 avenue de Mimizan 810 avenue de Mimizan

<https://www.ruchersduborn.fr>

25.6 km

 PONTENX-LES-FORGES



Les Ruchers du Born, lieu unique de découverte de l'abeille et des miels des Landes. Un site exceptionnel à découvrir en famille! - Vente et dégustation de nos miels des landes - Visite libre et gratuite de la ferme - Chasse au trésor - Apiarium - Projection de notre film : "Landes, Terre de miels" Mais aussi sur réservation en été : - rencontre- échange avec un apiculteur - ateliers découverte enfants et animations ouverture de ruche avec un apiculteur Espace pique-nique, snack sucré (crêpes, boissons). Primés au Concours Général Agricole et au Concours des Saveurs de Nouvelle-Aquitaine. Porteurs de la Marque Qualité Tourisme et du label Tourisme & Handicap. Adhérents du Collège Culinaire de France et membre de Landes Attractivité, du réseau Bienvenue à la ferme et Tourisme Gourmand.



## L'Etang des Forges à Ychoux

+33 5 58 82 36 01

<https://www.mairie-ychoux.com/>

16.3 km

 YCHOUX



Les forges furent créées par Mr Larreillet et exploitées au 18ème siècle jusqu'en 1898. Les forges comptaient alors deux hauts fourneaux et 200 ouvriers. Les forges fonctionnaient grâce à un combustible local, la tourbe et du charbon de bois. Elles produisaient alors une fonte de qualité supérieure, expédiée en Angleterre pour la fabrication des canons pour la marine, mais aussi de boulets pour l'arsenal de Bayonne. On produisait aussi des chenets, évier, croix des tombes, ou encore des plaques funéraires. L'étang artificiel fut créé fin 18ème et agrandi milieu 19ème grâce à une dérivation du ruisseau de la Moulasse. Aujourd'hui, nous pouvons encore observer une maison d'ouvrier (accueil du camping), et le four à pain (1819) qui était placé, à l'époque, au centre des maisons des ouvriers.



## L'Arboretum d'Ychoux

16.6 km

 YCHOUX



L'arboretum d'Ychoux est un site de balade à découvrir en famille, et qui a été conçu au milieu de la forêt de pins. Deux itinéraires balisés de découverte ont été matérialisés, avec la collaboration de l'ONF. L'arboretum d'Ychoux a pour objectif de valoriser la collection d'arbres plantés en 1998, de renforcer l'accueil du camping, et de mettre en avant l'aspect environnemental des milieux humides. Miroir d'eau de l'étang, espace ouvert en prairie, berges embroussaillées remplies de mystères, cordon de forêt ripisylve, collection des jeunes arbres qui maintenant prennent leur place dans le paysage, ce site présente un large potentiel pour la découverte. Une signalétique vous informe de l'étendue du site, et le balisage des sentiers à thèmes, ainsi que les tables de lecture apportent un sens à la promenade.



## Le chêne du Cantaire de Luë

+33 5 58 07 06 06

<https://www.lue.fr/>

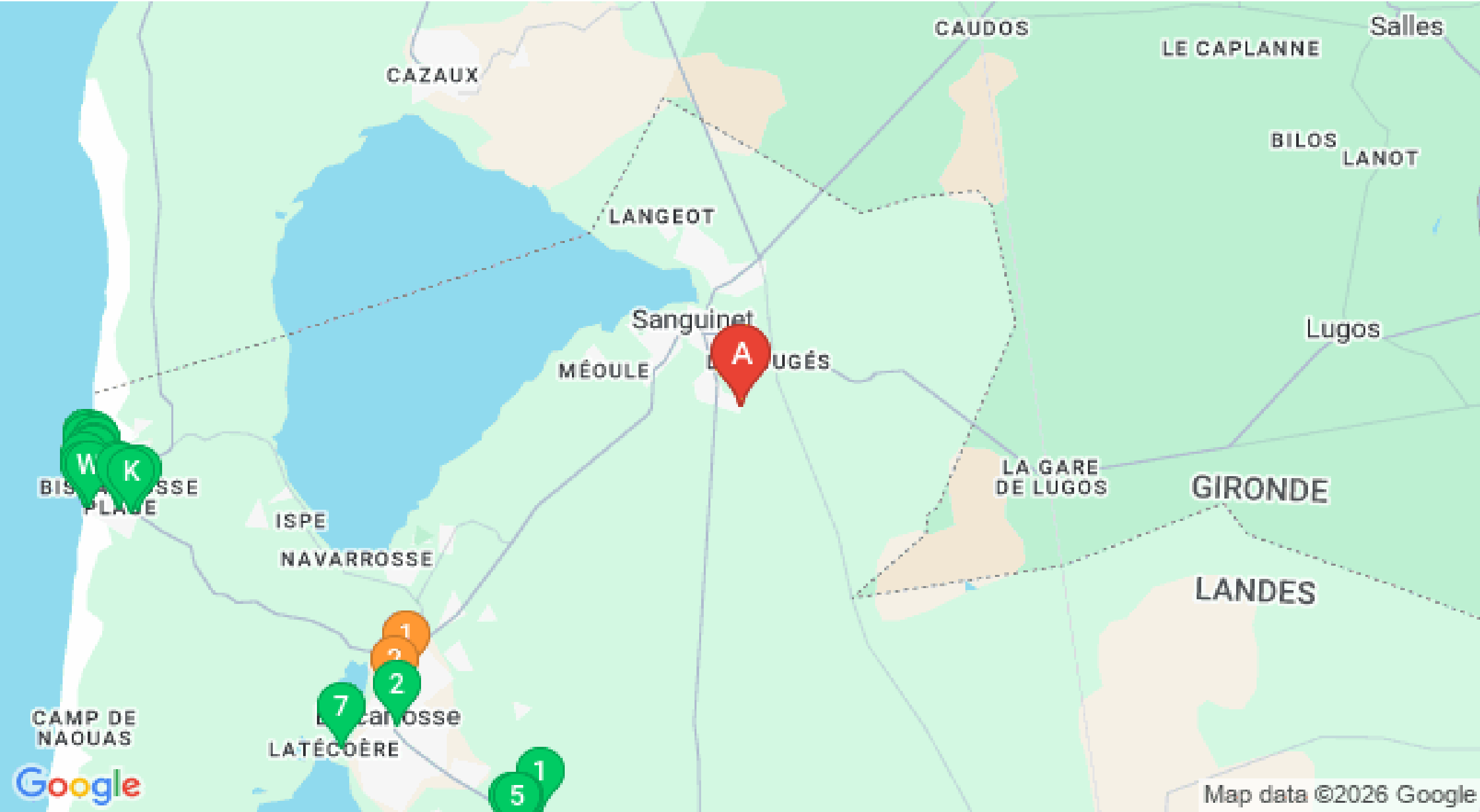
29.4 km

 LUE



Le chêne du Cantaire à Luë est un arbre exceptionnel en France, reconnu comme "Arbre remarquable de France" depuis le 6 mai 2011. Sa longue histoire remonte au moins au XIVe siècle, faisant de lui l'arbre le plus ancien de la commune. Avec un tronc qui mesure plus de 8 mètres de circonférence et 11 mètres au niveau du sol, cet arbre imposant se dresse après l'église à gauche en direction de Cantaire, au croisement vers Cantaire/Mariné, à la première rue à droite (accès pompiers n°70), situé à 3,6 km du bourg; Au-delà de ses dimensions impressionnantes, le chêne du Cantaire représente non seulement une merveille naturelle, mais également un lien tangible avec le passé de la région. Labellisé en tant qu'arbre remarquable, il joue un rôle symbolique dans la préservation de l'histoire locale.





Map data ©2026 Google